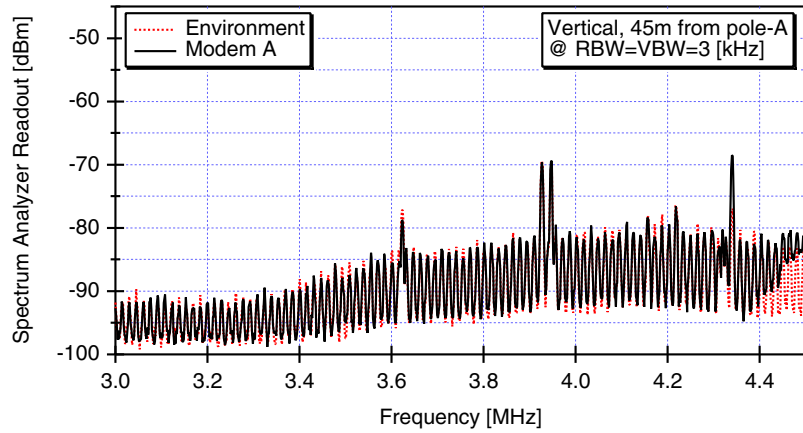
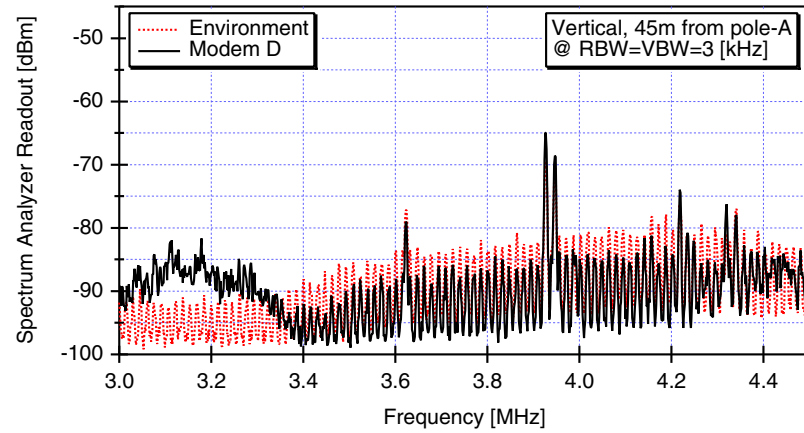


垂直成分スペクトル測定結果

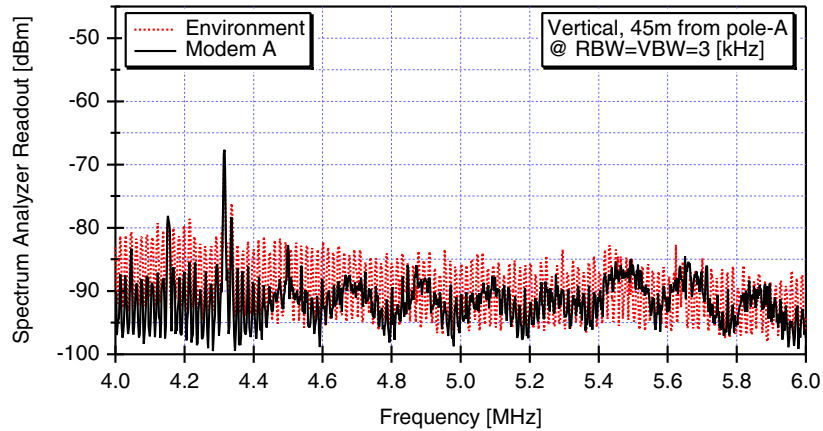


(a) モデム A (測定時刻 1411)

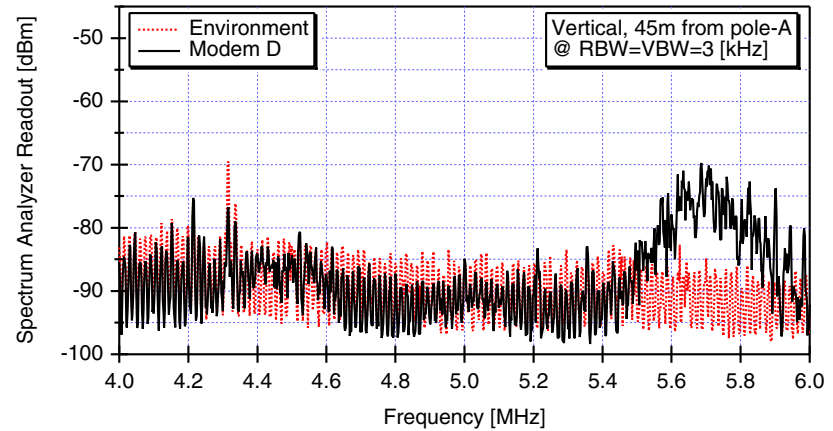


(b) モデム D (測定時刻 1557)

図 A2-1 3.0-4.5[MHz] (垂直成分, 環境電磁界測定時刻 1417)

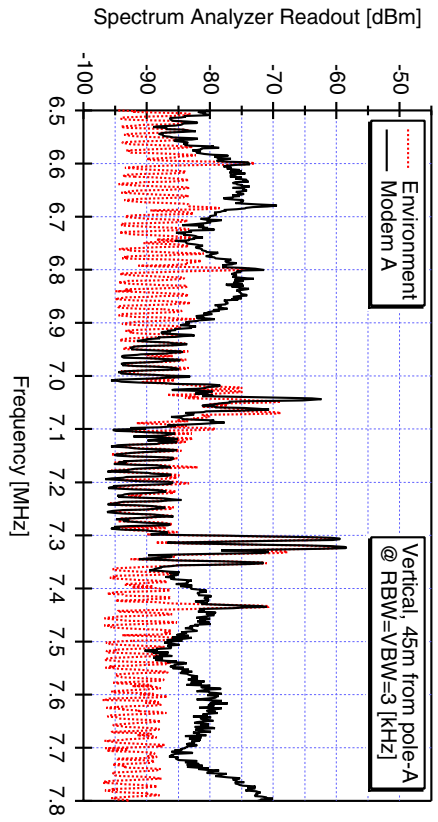


(a) モデム A (測定時刻 1433)



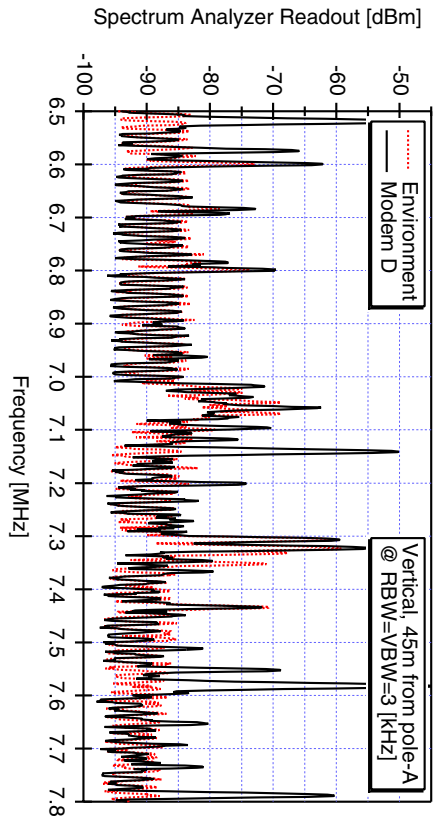
(b) モデム D (測定時刻 1601)

図 A2-2 4.0-6.0[MHz] (垂直成分, 環境電磁界測定時刻 1422)

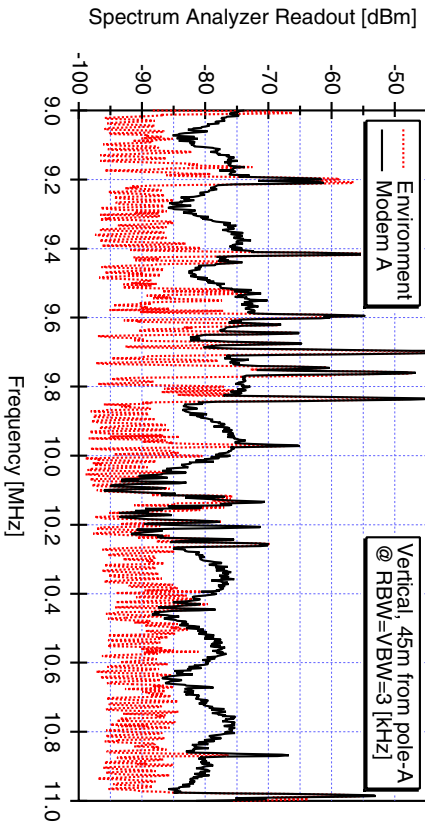


(a) モデム A (測定時刻 1407)

図 A2-3 6.5-7.8[MHz] (垂直成分, 環境電磁界測定時刻 1359)

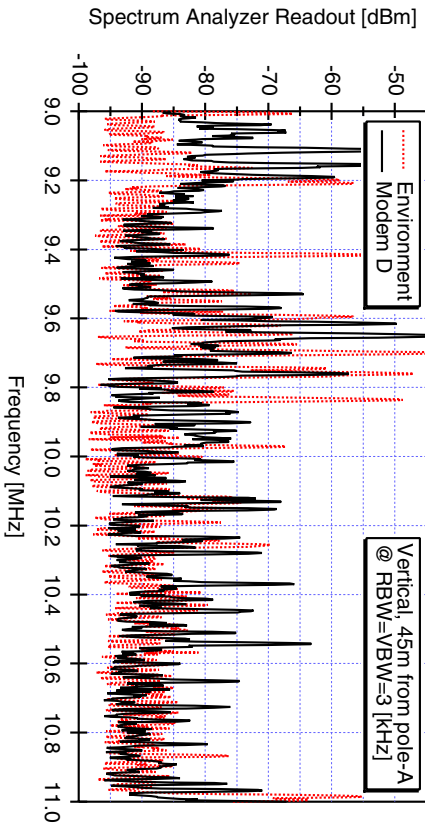


(b) モデム D (測定時刻 1552)

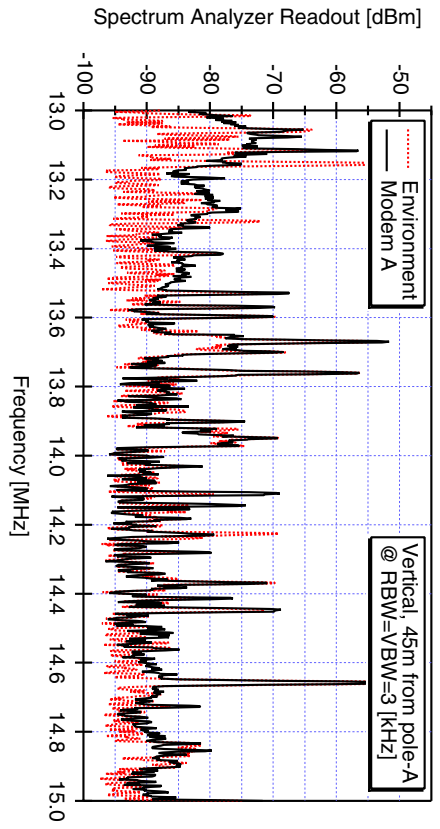


(a) モデム A (測定時刻 1438)

図 A2-4 9.0-11.0[MHz] (垂直成分, 環境電磁界測定時刻 1443)

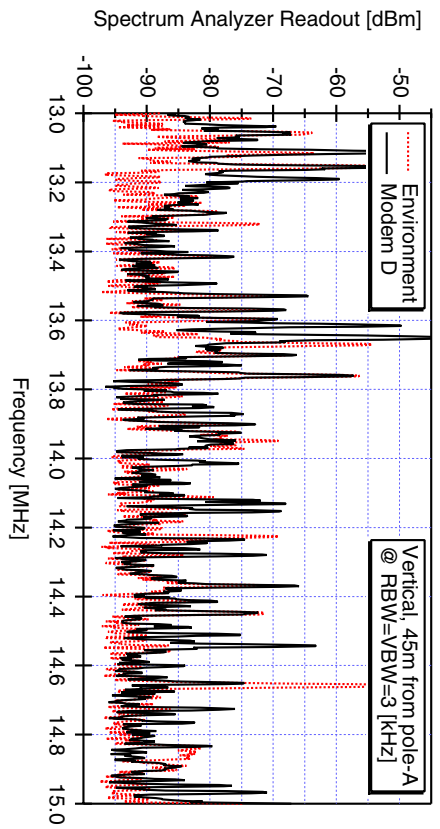


(b) モデム D (測定時刻 1606)

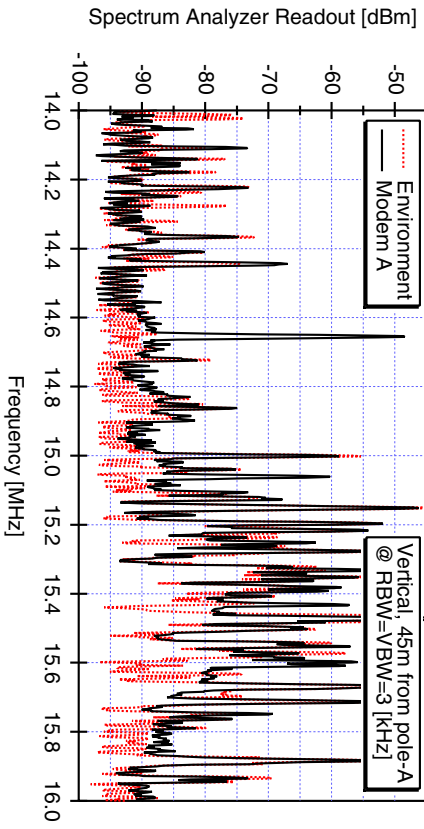


(a) モデム A (測定時刻 1450)

☒ A2-5 13.0-15.0 [MHz] (垂直成分, 環境電磁界測定時刻 1447)

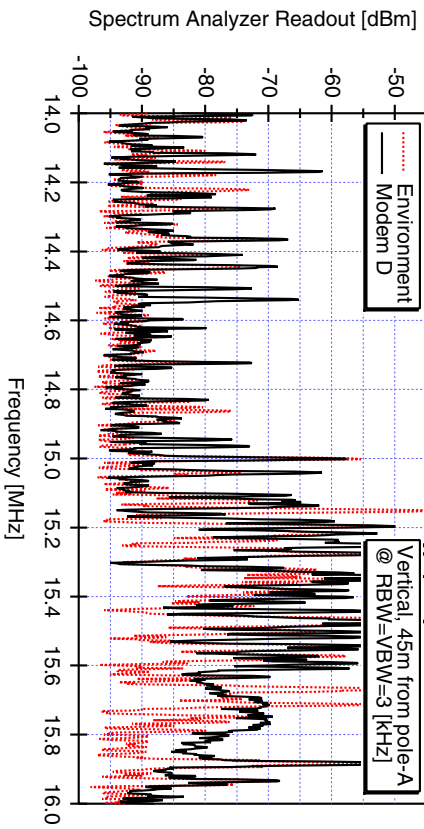


(b) モデム D (測定時刻 1611)

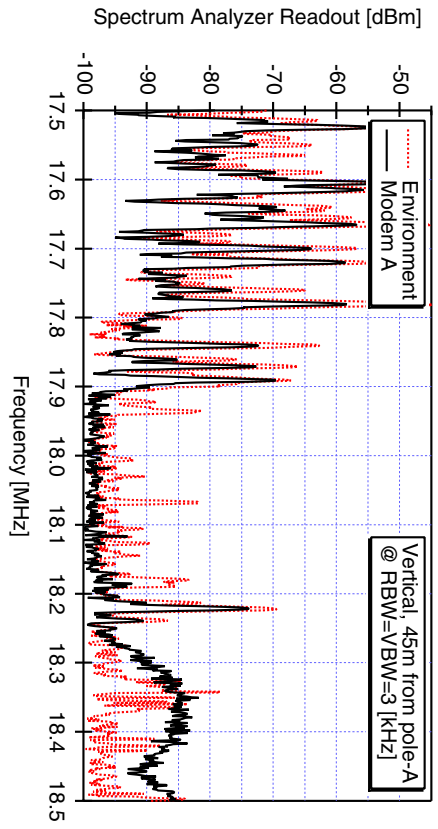


(a) モデム A (測定時刻 1453)

☒ A2-6 14.0-16.0 [MHz] (垂直成分, 環境電磁界測定時刻 1457)

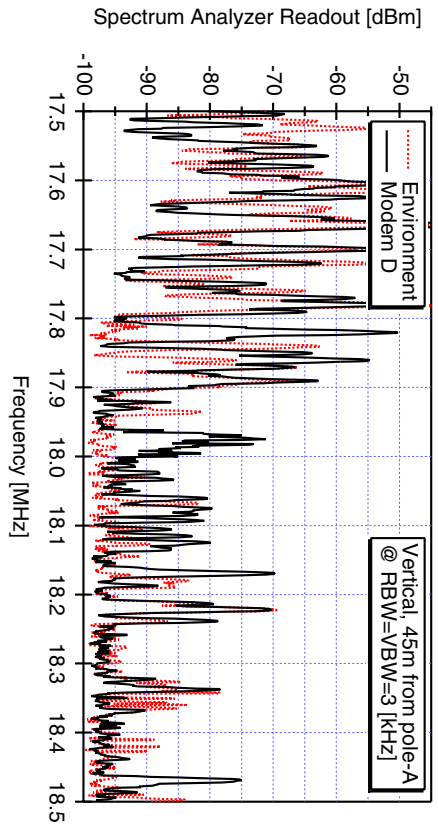


(b) モデム D (測定時刻 1614)

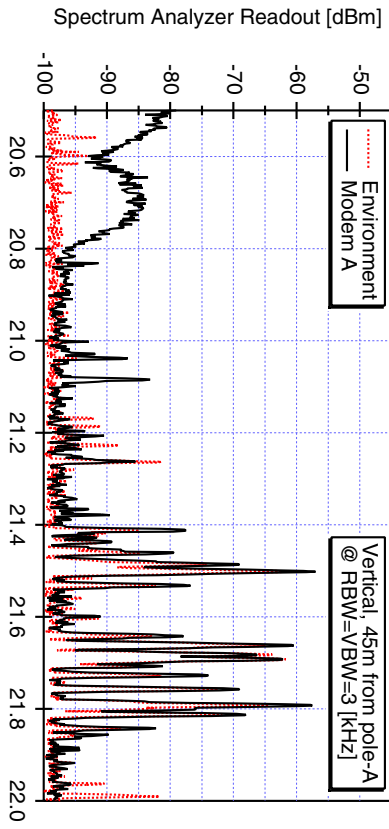


(a) モデム A (測定時刻 1503)

☒ A2-7 17.5-18.5[MHz] (垂直成分, 環境電磁界測定時刻 1500)

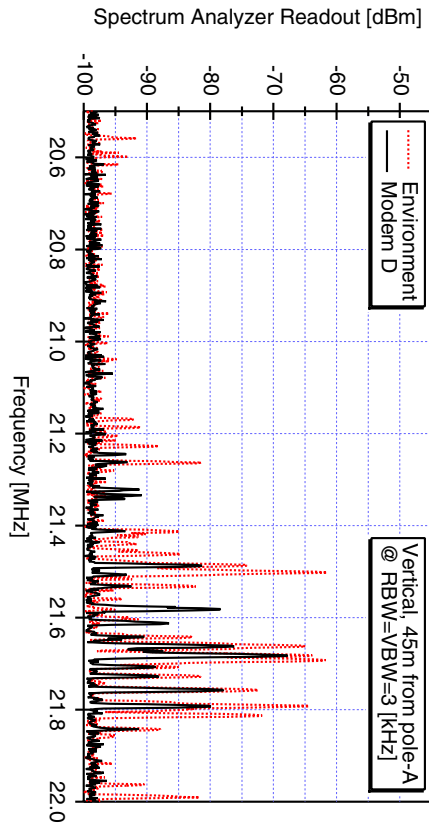


(b) モデム D (測定時刻 1617)

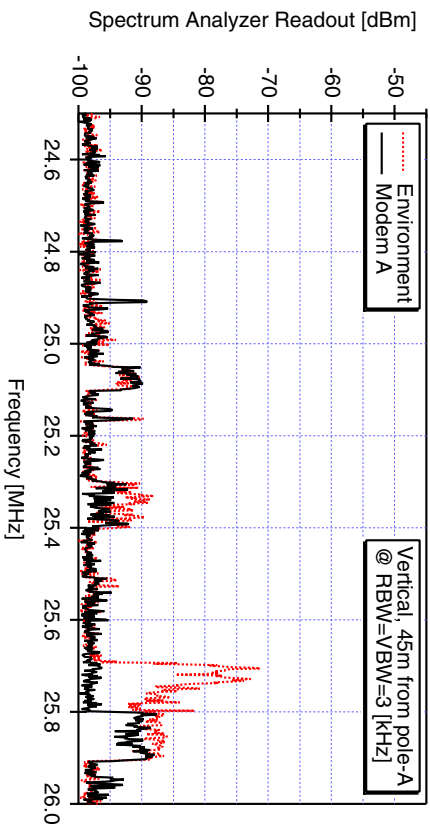


(a) モデム A (測定時刻 1505)

☒ A2-8 20.5-22.0[MHz] (垂直成分, 環境電磁界測定時刻 1509)

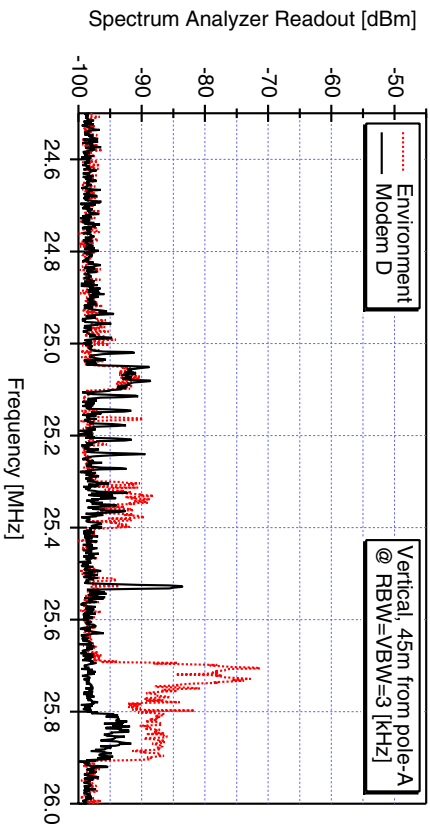


(b) モデム D (測定時刻 1620)



(a) モデム A (測定時刻 1515)

図 A2-9 24.5-26.0 [MHz] (垂直成分, 環境電磁界測定時刻 1511)



(b) モデム D (測定時刻 1625)