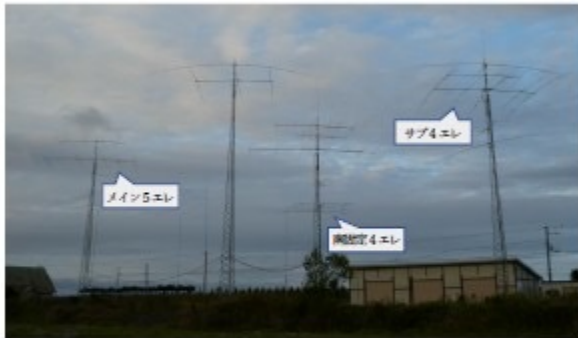


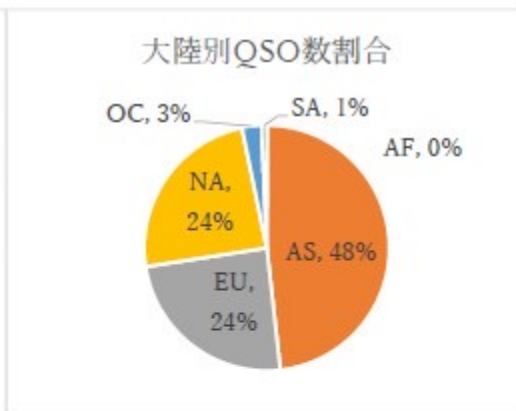
8N8HQ 旭川からの運用レポート



アンテナ全景



オペレーション風景(KX&SLS)



当初参加予定の団体様に支障が発生し、お声がけいただきまして急速参加させていただきました。

スコア(20m CW): 1,567Q 4,767p x77M = 367,059

- この季節はEU/NA/AS(OC)の2方向以上が同時に開ける場合がある為、アンテナは3本用意、異方向同時発射・切替可能としました。また、QSOポイント最大化に向けた対応としても有益なものでした。
- メインの受信を2分岐しサブ受信用リグに接続。サブオペはマルチを呼ぶタイミングをジャッジしメインオペに伝える仕組みとしました。
- スタートは13z 130Q/hのレートをピークに4hで478Qを積み上げました。
- 17z以降の低レートの辛い時間帯は50Q/hのノルマを設け、何がなんでもかき集めるという強気な姿勢で臨みました。20zの突出した81QはSLSの粘り強さそのものです。



同軸スプリッタ・切替器

8N8HQ フルスケールHAMクラブ : JR8VSE, JH8SLS, JE8KX, JR8LRQ