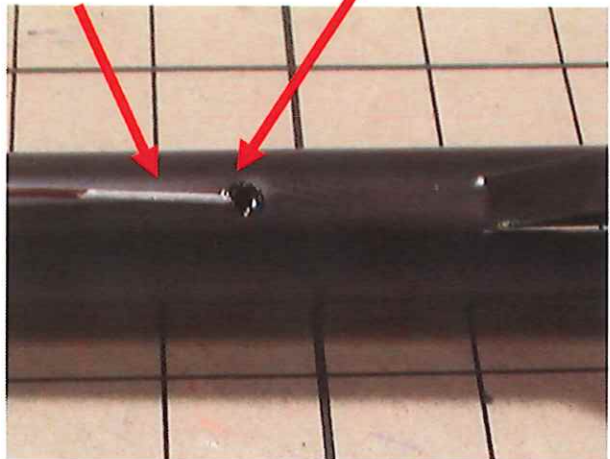
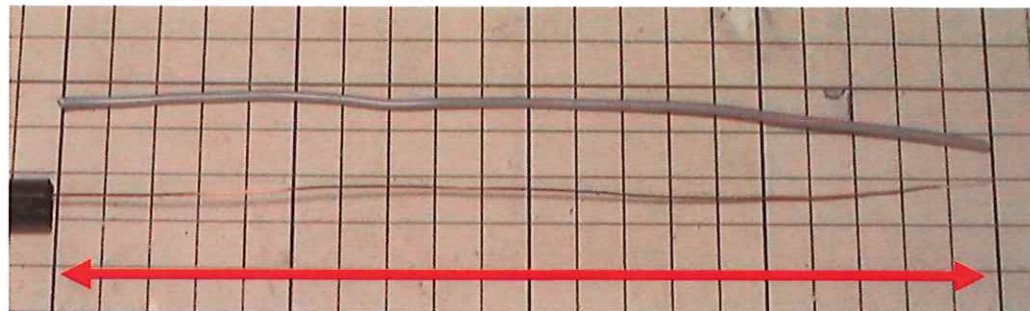


アンテナ組み立て (1)

①穴に挿入しセロテープ
(白い部分)

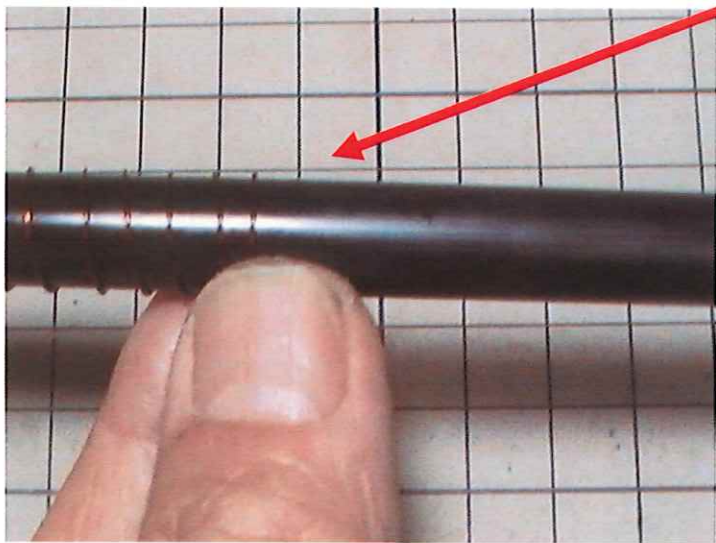


②線長

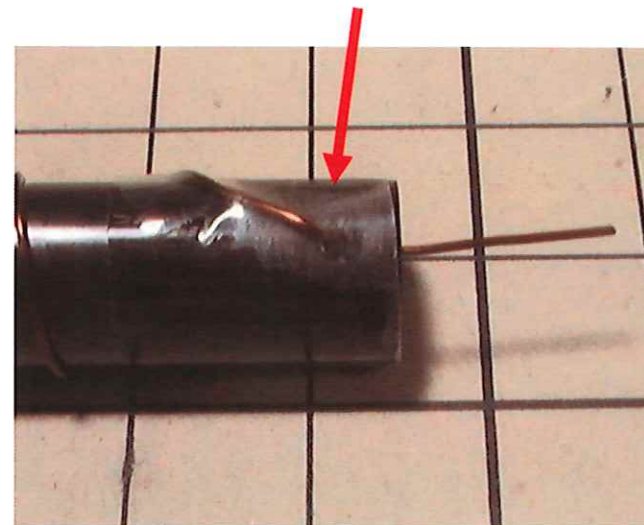


(20 cm)

③線巻 : 左手を添える

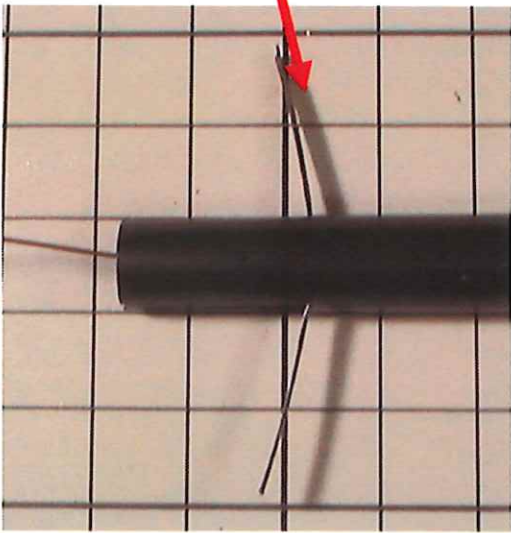


④巻き終わり処理 : セロテープ

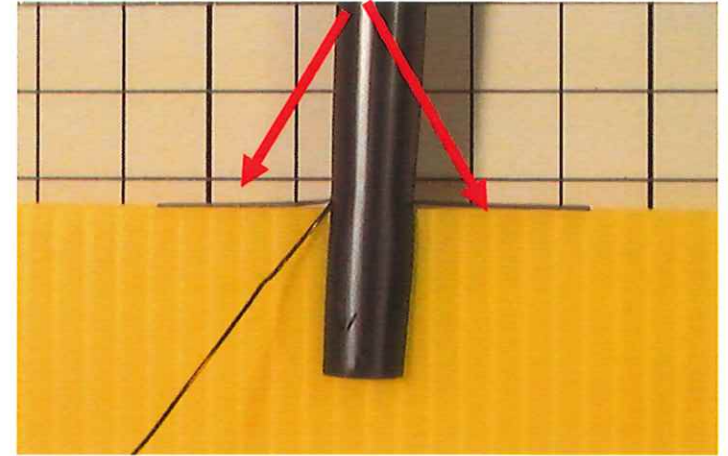


アンテナ組み立て (2)

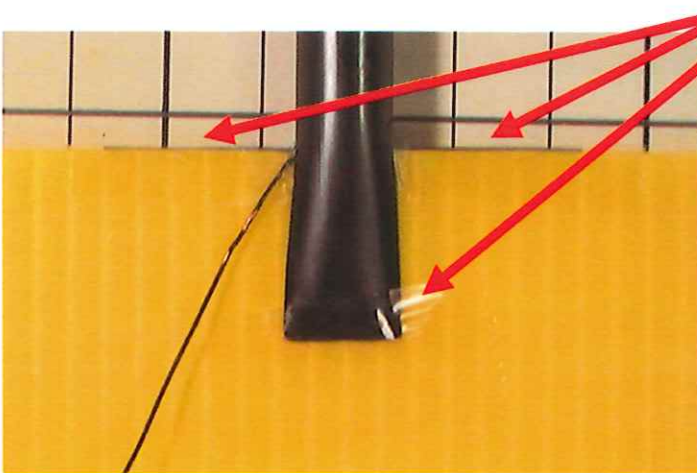
⑤ アンテナスカート



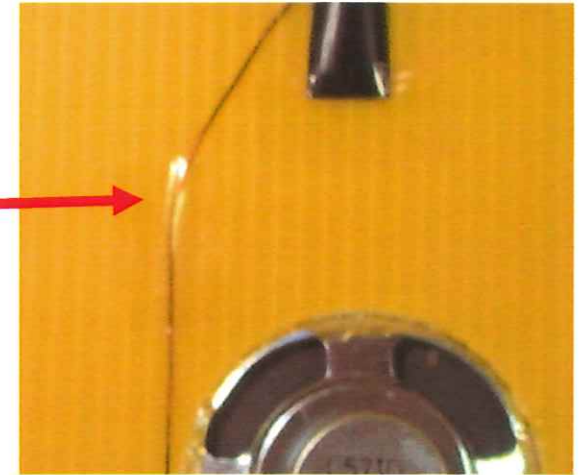
⑥ アンテナ取り付け



⑦ セロテープ留め

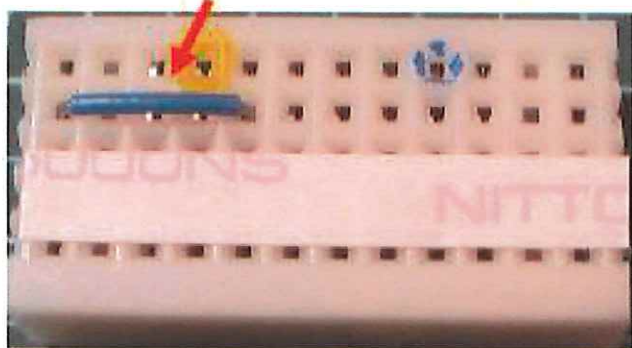


⑧ スタイル

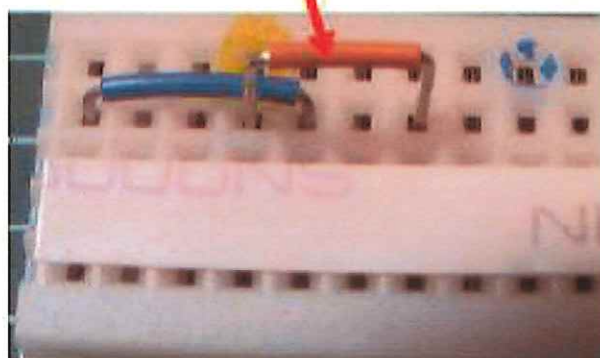


1) ブレッドボードへの差し込み

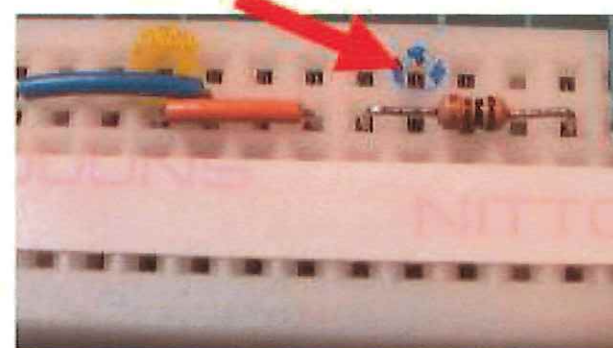
①青ジャンパー線



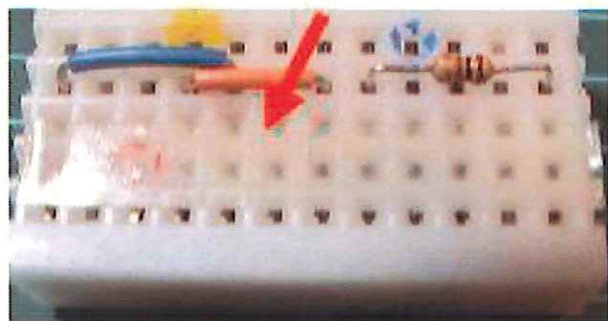
②オレンジジャンパー線



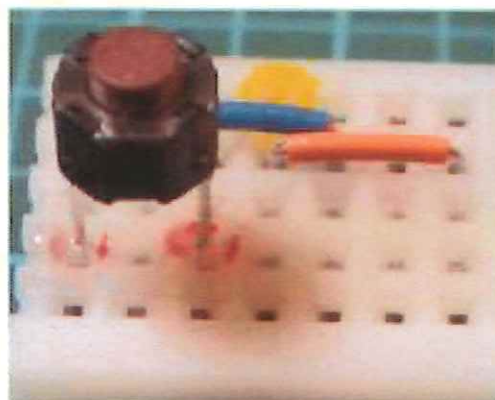
③抵抗



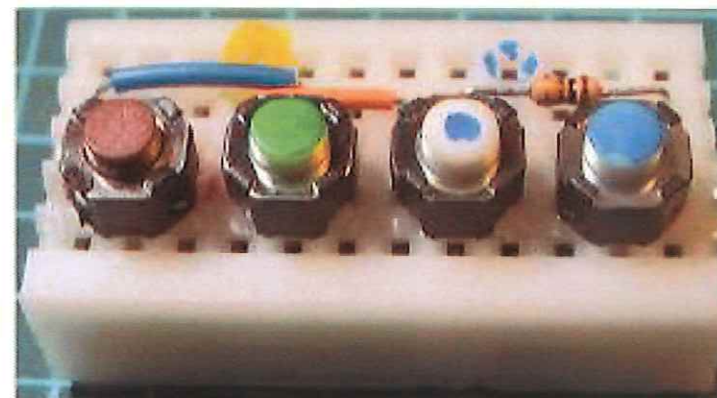
④両面テープのシールをはがす



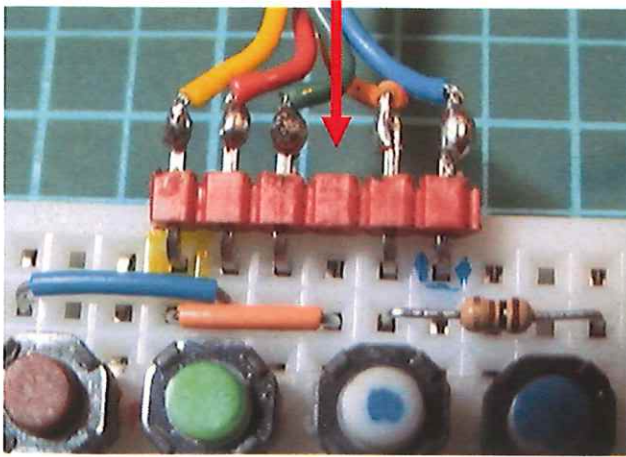
⑤赤ボタン



⑥全ボタンの取り付け

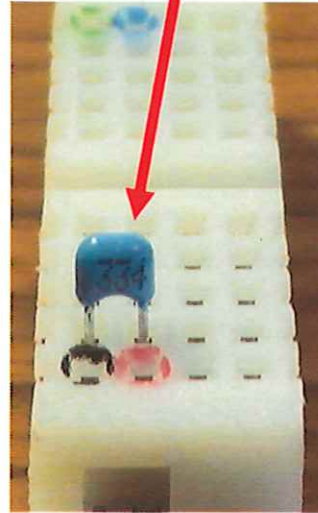


⑧制御コネクタ取り付け

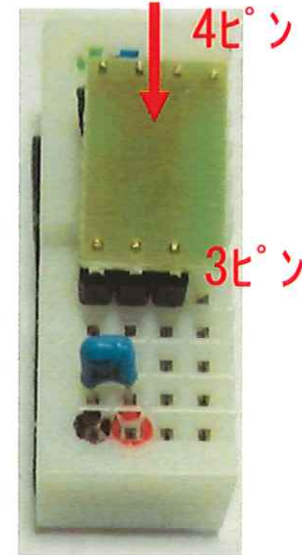


4)回路本体部の組み立て

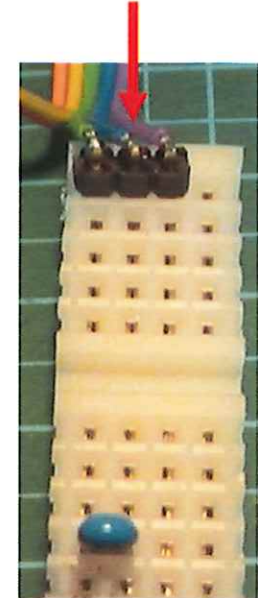
①コンデンサ



②IC



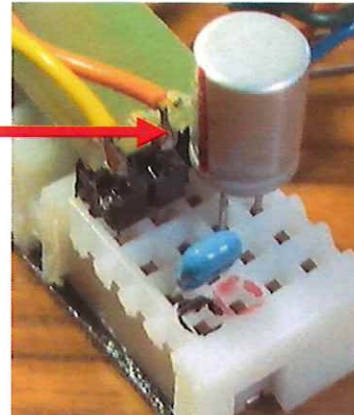
③コントロール線



④コントロール線 2



⑤電界コンデンサ
(注：赤線の方)
赤線側が+極



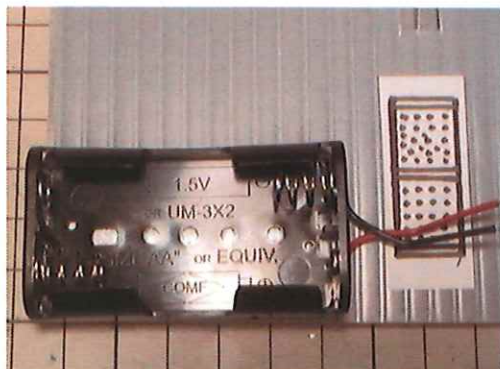
このタイプの電解コンデンサは



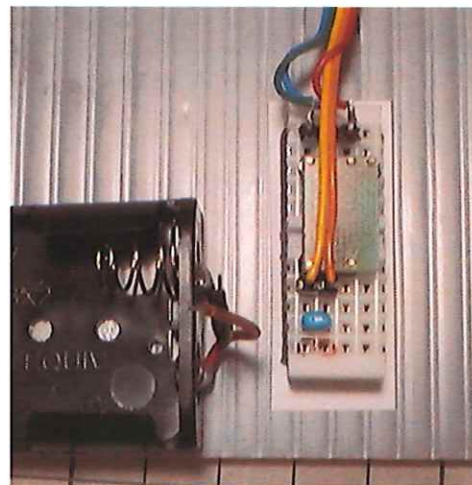
一極側に白線がある
(⊖記号が印刷されている)

5) 全体組み立て (1)

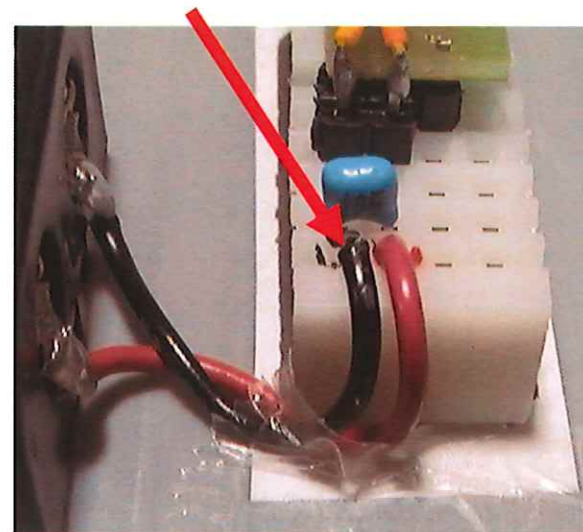
①電池の取り付け
(シールの位置)



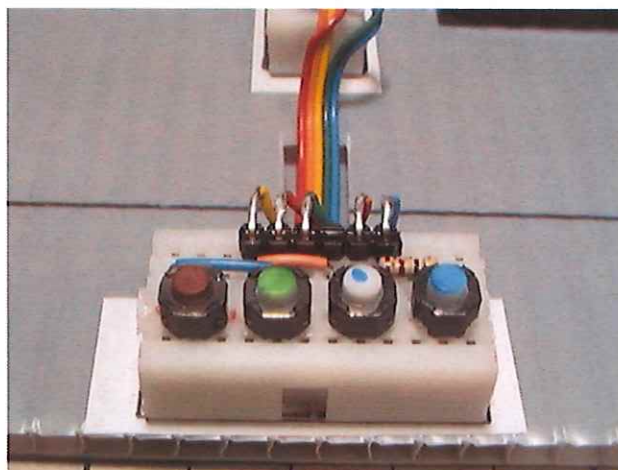
②回路本体部の取り付け
(シールの位置)



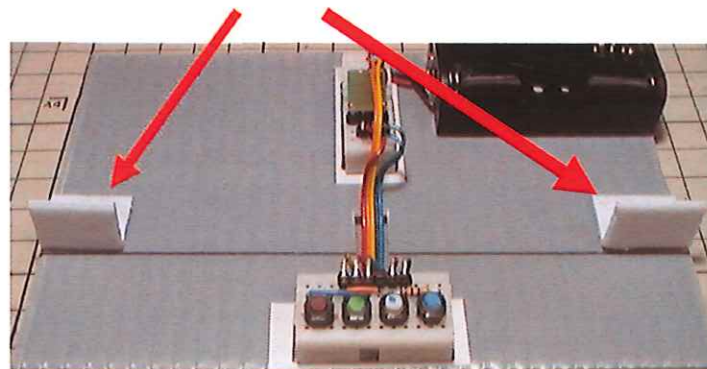
③電源線の取り付け



④コントロール部の取り付け
(シールの位置)



⑤取り付け部材

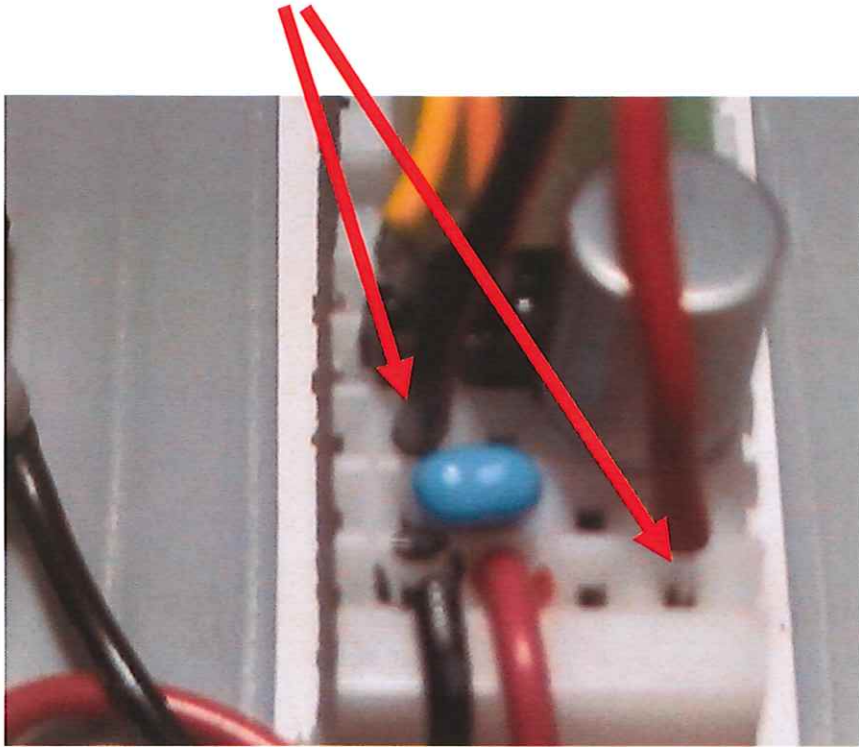


⑥取り付け部材は
セロテープでしっかりと
固定(全箇所)

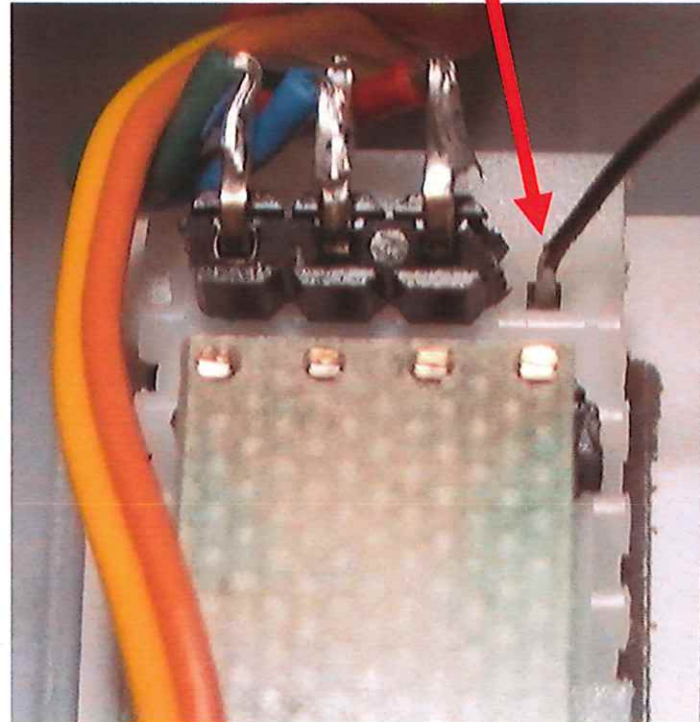


全体の組み立て 2

⑦スピーカー線の配線



⑨アンテナ線の取り付け



完

ボタンの説明

